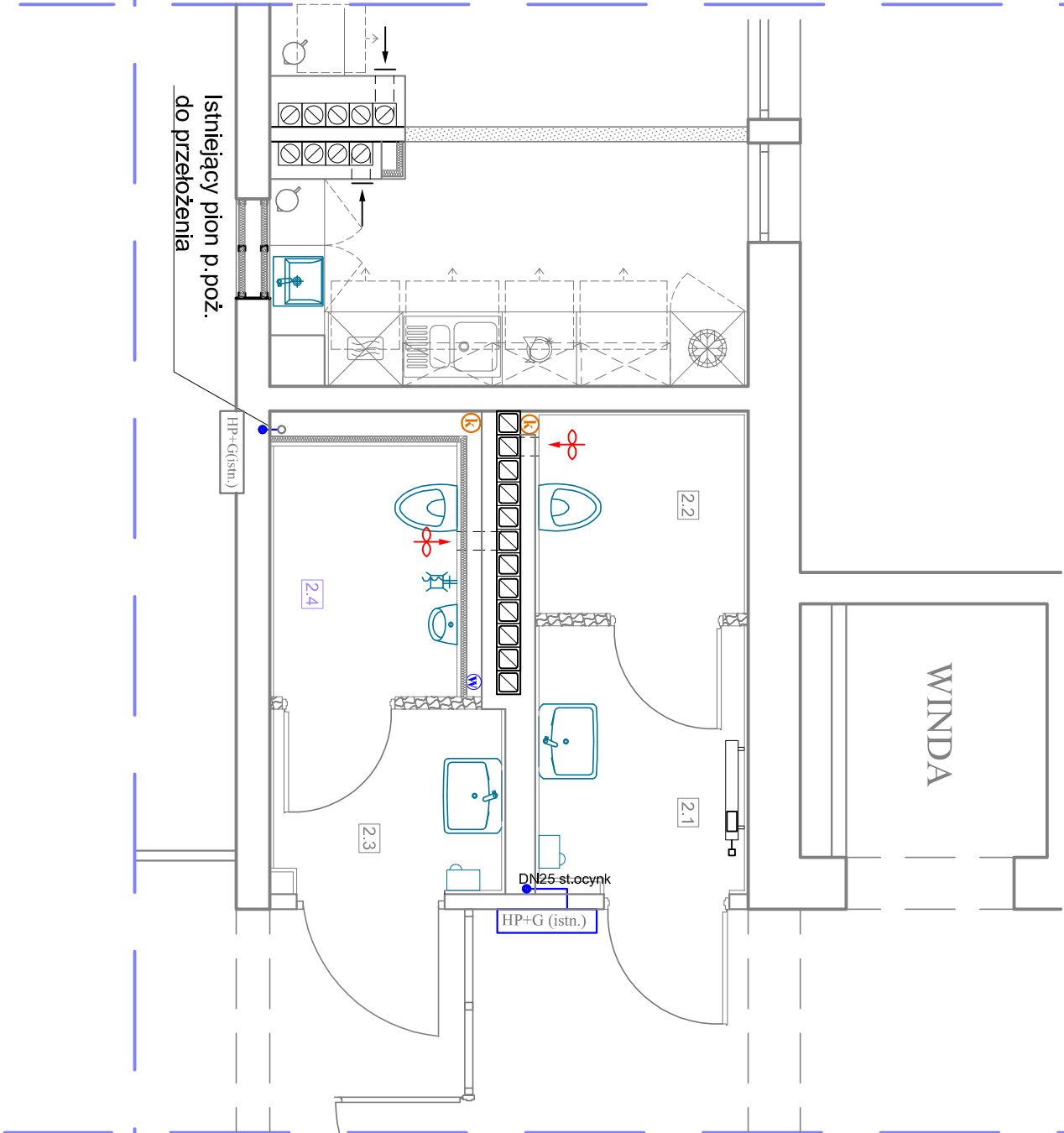


RZUT II PIĘTRA

RZUT II PIĘTRA
INSTALACJA P.POŻ.
SKALA 1:50



LEGENDA:

- Hydrant istniejący, gaśnica
- Zabudowa ścianką lekką GK
- Wyburzenia
- Instalacja p.poż. - rury stal ocynk lub stal zaciskana

Zestawienie pomieszczeń - II Piętro		
Nr pom.	Nazwa pom.	Posadzka
2.1	Przedśionek do WC damskiego	gres
2.2	WC damskie	gres
2.3	Przedśionek do WC męskiego	gres
2.4	WC męskie	gres
RAZEM		11,77

NAZWA OPRACOWANIA:		Projekt remontu łazienek i pomieszczeń socjalnych w budynku oddziału NFZ w Zielonej Górze
ADRES:		ul. Podgórna 9b, 65-057 Zielona Góra, działka nr 128/5
INWESTOR:		Lubuski Oddział Wojewódzki Narodowego Funduszu Zdrowia ul. Podgórna 9b, 65-057 Zielona Góra
TYTUŁ RYSUNKU:		Rzut łazienek na na II piętrze
AUTOR-GŁÓWNY PROJEKTANT:		dr inż. Eryk Dayeh specjalist konstrukcyjno-budowlana
OPRACOWAŁA:		mgr inż. Adrianna Springer specjalist instalacje sanitarne
BRANŻA:		SANITARNA
SKALA:		1:50
DATA:		05.2019r.
NR RYS.		S - 13